

使用说明书

SY-爱心999

美健·追求全民健康100岁



销售商:北京中韩美健医疗器械有限公司
地 址:北京市昌平区天通西苑二区19号楼三层

全国免费服务热线
400 811 6596

生产商:河北顺元美健医疗器械有限公司
地 址:河北省张家口市怀来新兴产业示范园区人工智能产业港5号楼

河北顺元美健医疗器械有限公司
Hebei Shunyuanyuan Migun Medical Instrument Co.,Ltd.

尊敬的美健用户：

非常感谢您使用美健SY系列健康垫。
为了确保您和家人的安全，使用前请仔细阅读本说明书。确保正确使用。
仔细阅读后请妥善保管，在使用过程中不太清楚时，可以作为参考。
谢谢。

目 录

- 安全须知
- 警告
- 注意

· 产品结构	8
· 温控器说明	9
· 产品配置及性能、适用范围	9
· 使用前的准备事项	10
· 使用方法及操作程序	
· 第一次使用健康垫时	11
· 调节健康垫的温度时	11
· 健康垫的工作时间	12
· 安全装置及其他/使用后产品的保存及管理方法	13
· 保存条件/环境条件/清洁方法	14
· 故障诊断及处理方法	15
· 关于A/S	16

安全须知

使用前，请务必阅读【安全须知】后正确使用。
在这里标注的注意事项，记载了关于安全的重要内容，请务必遵守。
在本说明书中将不正确处理带来的危险程度分为如下三个等级。



忽略此标志，做出不正确的处理时，可能会导致死亡或者重伤的危险。



忽略此标志，做出不正确的处理时，可能会导致死亡或者重伤。



忽略此标志，做出不正确的处理时，将会受到重伤，或者导致重大损失。



除具有美健A/S资格的技术人员外，其他人不得随意拆卸、修理、改造。可能会导致触电或引起异常故障。



请勿进行本说明书中未描述的任意修理与维护操作。可能会导致操作错误、触电，火灾等危险。

本说明书的内容可根据公司情况进行更改，无需事先通知

■ 为安全正确地使用本产品，事先防止危险事故的发生，需严格遵守下列警告事项。

- 针对可能会导致危险的细节和操作引起关注的操作符。
- 标注此标志的部分，应注意阅读，并按指示操作，防止危险发生。

警告

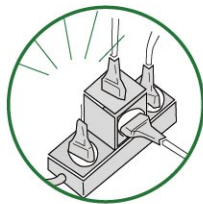
电源及安装



额定电压为AC220V/50Hz。电源插头必须使用AC220V专用插座。故障及漏电时，可能会导致触电危险。



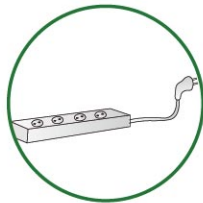
请正确插入电源插头，以免发生接触不良。



请勿将本产品与其他电器产品（电热毯、加热器）共同使用一个电源插座。插座过热可能会导致火灾的发生。



拔插头时请勿牵拉电源线。电源线损坏将导致火灾及触电危险。若电源线已损坏，为防止危险发生，请停止使用，并向购买处或者总部咨询更换电源线。



如需使用延长线，请使用符合规格的延长线，不要损坏电源线，不要加工，不要过度弯曲，不要让重物压住。电源线损坏将会引起火灾及触电危险。



电源插头应始终保持清洁，避免粘上异物。若在损坏及粘有异物的状态下使用，将会引起火灾或触电危险。



请勿用湿手插拔电源插头，将会有触电危险。



清洁保养本产品时，请拔出电源插头，以免发生触电危险。

警告

使用及地点

- 1.在产品沾水或潮湿状态下请勿使用本产品，以免造成触电危险。
- 2.不要将温控器放置在健康垫上面后盖上被子。
- 3.产品出现异常时，请立即停止使用，并咨询购买处或客服部。
- 4.盖上被子后长时间搁置将会发热，请在外出时关闭电源。

婴幼儿或老人在无人监护的情况下使用时，应将温度调至40°C以下，并经常检查温度。如果不能移动身体的状态下长时间使用，可能会导致灼伤。

注意

电源及安装

- 1.电源线要避开人员经常走动的地方，以免踩踏。不要放在高温潮湿的地方。
- 2.将电源插头从插座拔出后，请至少等待一分钟后再次连接电源插头。否则，可能会导致系统故障。
- 3.不要把易燃易爆物品放在产品周围，以免造成火灾危险。
- 4.雷雨天时请拔出电源插头。
- 5.请不要在室外使用，避免暴露在阳光下。
- 6.类似于酸(acid)的腐蚀性物质，请远离本产品。以免因产品受到腐蚀而引发故障。
- 7.不使用产品时，请拔掉电源插头。这样可以提前预防漏电、火灾等电器事故的发生。
- 8.搬运本产品时，请抬起搬运。若搬运过程中掉落或者受到剧烈震荡，请及时向采购点或者就近的客服部联系，经过检查后继续使用，以免因故障造成事故的发生。
- 9.使用健康垫时，如果皮肤直接接触健康垫，请将温度调至40°C以下。若温度太高，可能会有灼伤的危险。

注意

使用及地点 (不要弄皱、折叠健康垫)

1. 不要与尖锐或锋利的物体接触并造成划痕。以免因产品毁损而引发触电危险的发生。
2. 产品上面不要放置任何物品。
3. 在高温状态下长时间使用，可能会导致皮肤灼伤，请注意。
4. 请不要在正在使用的产品上面同时使用其他产品，以免造成产品损坏及引起火灾危险。
5. 将被子折叠后放置在部分健康垫上面或者放置较重的东西，该部分就会热量集中，将导致火灾及产品破损。
6. 请勿在折叠床上使用，若要在折叠床上使用，需注意健康垫和电源线被压或者被折叠。
7. 请不要用尖锐的针、别针、等穿刺，也不能让他们进入温控器内，以免造成产品损坏，最终导致产品故障。
8. 请远离火烛或温热用品，以免造成触电或者火灾危险。
9. 请不要在产品周围或者旁边放饮料。以免饮料洒出后给产品造成恶劣影响，或导致短路引发火灾。
10. 使用过程中，请勿在周边吸烟，以免烟灰掉落，造成产品损毁或者引发火灾。

使用及地点

1. 使用健康垫时，表面温度极为重要。
2. 被子大小可以选择完全盖住百岁石为宜。
3. 有凉风的地方会影响到健康垫的温度上升，使用健康垫时请远离窗口、风扇等产生凉风的地方。

必须熟练掌握使用方法后再使用。

注意

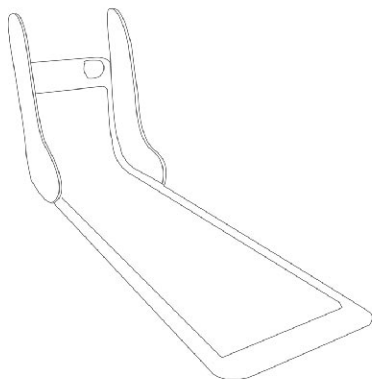
儿童接触本产品时有可能会发生如下危险。

1. 儿童拿着电源线缠绕在脖子上玩耍时，有可能引起窒息及触电危险。
2. 在产品上面玩耍时，请小心摔倒受伤。
3. 在咬开电源线或用力划开电源线时，将导致触电及火灾的危险。
4. 父母或看护人员未能提前设定温控器或者孩子还未充分学会温控器的安全使用方法时，请不要让孩子使用。

使用时的注意事项

1. 不使用产品时，请关闭温控器的电源。
2. 请勿随意改造本产品。
3. 不要用于目的以外的用途。
4. 高温使用时请把温度调到60度以下。
5. 与其他产品共用时可能会导致危险。
6. 产品出现故障时，请立即停止使用，并咨询购买处或客服中心。
7. 停电时，应及时关闭电源并拔掉电源插头。
8. 使用时若感到身体不适，请立即停止使用并咨询医师。
9. 禁止儿童操作。
10. 禁止知觉障碍者、高烧患者、急性病患者使用。

产品结构



SY-爱心999



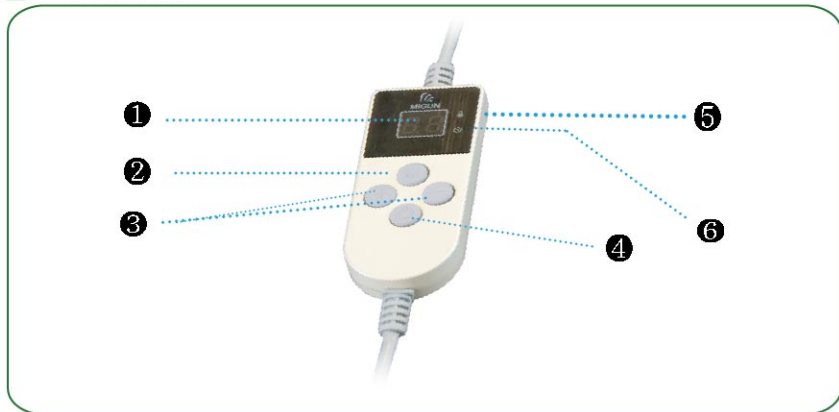
温控器

使用说明书

使用说明书

温控器说明

温控器说明



1. **显示窗**：显示设置温度、实际温度、时间设置
2. **调节 (M) 按钮**：切换温度和时间设置
3. **+ - 按钮**：调节温度和时间增、减按钮
4. **开关按钮**：温控器开关按钮
5. **温度显示灯**：显示灯亮时，可通过“+”、“-”按钮调节温度（可调节范围30℃~70℃）
6. **时间显示灯**：显示灯亮时，可通过“+”、“-”按钮调节时间（可调节范围1~12小时）

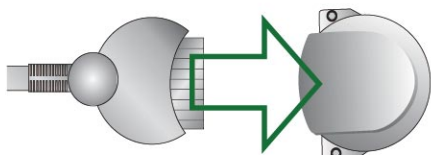
产品配置及性能、适用范围

产品配置及性能

产品名称	美健百岁石健康垫
产品型号	SY-爱心999
功率	200W
电压/频率	AC220V/50Hz
温控范围	30℃—70℃
规格	1550×310mm

使用前的准备事项

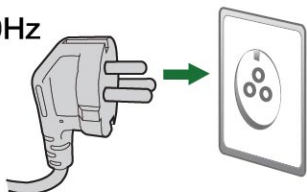
1. 在使用产品之前，请先仔细阅读使用说明书。
2. 将健康垫放在平坦处，避免折叠。
3. 将温控器的5P连接器插入健康垫内。



4. 将电源插头连接在接地插座上。

- A. 本产品为AC220V/50Hz专用。
- B. 请务必确认电源。

AC220V/50Hz



5. 熟练掌握使用说明书后进行功能操作。

使用方法及操作程序

第一次使用健康垫时

1. 确认温控器是否与健康垫正常连接。

连接电源插头，显示窗出现“—”。

*请务必确认电源



当需要调节健康垫温度时，可按“调节（M）键”：

A. 当温度指示灯亮时，可调节健康垫的温度（按实际显示，调节+、-键）。

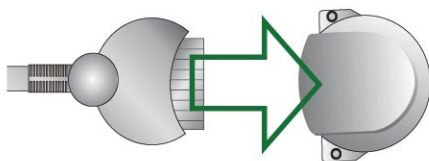
当需要调节设定时间时，可再按“调节（M）键”：

A. 当时间指示灯亮时，可调节健康垫的时间（按实际显示，调节+、-键）。



使用方法及操作程序

2. 温控器的5P连接器不与健康垫连接的情况下，开启健康垫时，显示窗显示错误码(ER)。
3. 出现如上错误时，请将温控器的5P连接器连接于健康垫，并查看温控器显示窗。



使用过程中关闭主电源后重启时，默认设定为12小时，重启同时被设定为12小时。

安全装置及其他

1. 交流电源供应自动控制装置
2. 预防健康垫超温、过热的检测功能
3. 健康垫内置过热保护电路
4. 温度传感器(热敏电阻)短路功能
5. 内置过流保护检测和阻断功能
6. 通过双金属片方式二次防止过热保护功能
7. 稳定电源部的保护电路
8. 遵循传感器数字控制方式
9. 实施精确的数字控制，实现安全性和准确性

使用后产品的保管及管理方法

1. 健康垫、温控器等整理干净后放回原处保管件。
2. 长时间不使用时，请将温控器、健康垫分开放置。
3. 对于保管地点，请注意如下事项。
 - A. 放置于远离水源的地方
 - B. 放置于不会受到压力、温度、湿度、通风、阳光、灰尘、盐、硫磺等任何不利影响的地点
 - C. 避免倾斜、振动、冲击（包括搬运）等，保持稳定状态
 - D. 请不要放在化学药品保管场所或者产生气体的地点。

保存条件

1. 放置于远离水源的地方。
2. 放置环境、注意防尘、防潮。
3. 避免倾斜、振动、冲击（包括搬运）等，保持稳定状态。
4. 请不要放在化学药品保管场所或者产生气体的地点。
5. 远离阳光直射的地方。
6. 长时间保存时，请不要在折叠的健康垫上放置其他物品。（防止健康垫被折叠、打皱）
7. 长时间不使用时，将清晰干净的健康垫放入包装用袋子里保管。

环境条件

1. 操作时：温度（0℃~35℃），湿度（20%~80%）
2. 保管时：温度（-10℃~40℃），湿度（20%~80%）

清洁方法

1. 清洁产品时请务必拔出电源插头。
2. 健康垫请用柔软的干布擦拭（禁止使用纱布）。
3. 健康垫百岁石之间可使用吸尘器除尘。
4. 当咖啡或水洒在健康垫上时，请用干布擦拭，等完全干透后再使用。
5. 特别注意连接器与温控器要远离水。

故障诊断及处理方法

症状	确认事项	采取措施
温控器的灯 不亮	电源插头是否与插座连接?	请插入AC220V/50Hz插座上
	电源是否为关闭状态?	请查看电源接线处
	使用电源是否为220V?	请使用AC220V电源（升压变压器应在1.5KVA以上）
健康垫 无法加热	电源插头是否与插座连接?	请输入AC220V/50Hz插座上
	温控器是否为未通电状态?	请检查电源连接处
	5P连接器是否正常连接?	5P连接器正确连接健康垫的连接 器上
显示窗口显示 错误信号	温控器发生异常或者受到冲击时 健康垫发生异常时	请及时联系购买处或者客服部

关于A/S

报修时，首先阅读本说明书上的【故障诊断及处理方法】后，向客服部咨询其中未记载的事项或者疑难问题。

报修时，请告知产品名称、型号、故障或者异常情况(尽量详细一些)、电话号码、地址、姓名等。

图片仅供参考，产品以实物为准

■ 无偿保修

- 本产品为不合格的产品或者正常使用情况下发生产品异常时，从购买日起1年为无偿保修期。
- 无偿保修期从购买日起计算，请务必记录购买日期。
(若无法确认购买日期，通过生产日期计算质量保修期)
- 保修卡不再补发，请妥善保管。

■ 客户权利

客户如果在使用产品的过程中发生故障时，从购买日起具有享受1年无偿服务的宝贵权利。但是人为或者自然灾害引起故障时，即使在无偿范围内也将有偿服务。

关于A/S

■ 对有偿服务（客户负担费用）的责任

· 申请服务时，如为以下情况之一，即使在无偿服务期间也为有偿服务。

- 自然灾害(火灾、地震、水灾、雷电等)引发的故障
- 消费者使用不当造成的故障
- 脱离产品保证的使用环境范围造成的异常
- 用户随意拆卸、组装及改造引起的异常
- 产品内进入外部异物(饮料、咖啡、污物)引起的异常
- 与其他公司产品连接导致的操作不良
- 消耗性配件
- 产品掉落或者受到冲击造成的产品损坏及功能故障
- 电压使用错误导致的产品故障
- 不具备美健A/S资格的人员进行产品修理或者改造引起的故障
- 未遵守美健医疗器械产品使用说明书的“安全注意事项”而引起的故障
- 严格遵循“安全注意事项”，可延长产品的使用寿命